

муниципальное бюджетное дошкольное
образовательное учреждение
«Детский сад № 194
комбинированного вида»

*Обеспечение условий доступности
учреждения*

Основные регламентирующие документы:

- СП 59.13330.2016 Доступность зданий и сооружений для маломобильных групп населения.
Актуализированная редакция СНиП 35-01-200
«СВОД ПРАВИЛ ДОСТУПНОСТЬ ЗДАНИЙ И СООРУЖЕНИЙ ДЛЯ МАЛОМОБИЛЬНЫХ ГРУПП НАСЕЛЕНИЯ»
- Приказ Министерства образования и науки Российской Федерации № 1309 от 09.11.2015
«ОБ УТВЕРЖДЕНИИ ПОРЯДКА ОБЕСПЕЧЕНИЯ УСЛОВИЙ ДОСТУПНОСТИ ДЛЯ ИНВАЛИДОВ ОБЪЕКТОВ И ПРЕДОСТАВЛЯЕМЫХ УСЛУГ В СФЕРЕ ОБРАЗОВАНИЯ, А ТАК ЖЕ ОКАЗАНИЯ ИМ ПРИ ЭТОМ НЕОБХОДИМОЙ ПОМОЩИ.»

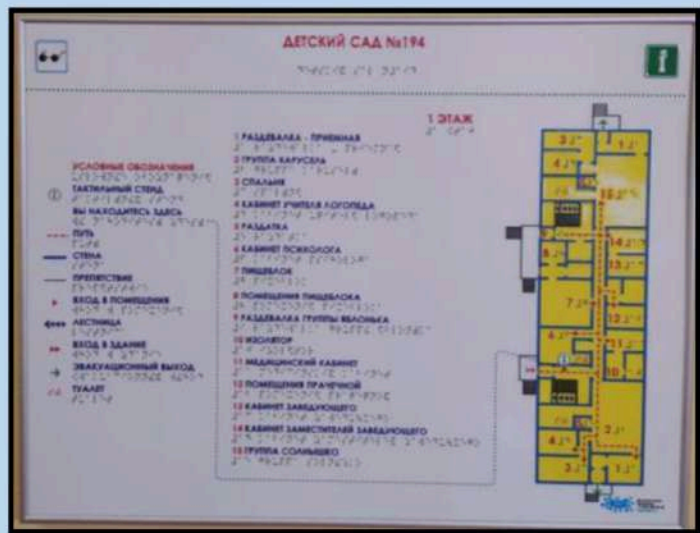
Год ввода здания в эксплуатацию 1966.



Кнопка вызова персонала на калитке при входе в учреждение



План эвакуации с дублированием информации шрифтом Брайля



Предупреждающие тактильно-контрастные указатели



Состояние до реализации мероприятий по обеспечению доступности учреждения



Трёхуровневые опорные поручни. Тифлопол. Кнопка вызова персонала.



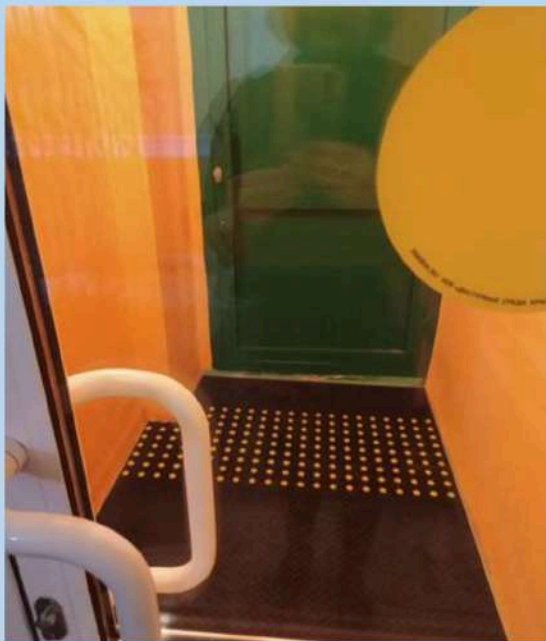
Трёхуровневые опорные поручни. Тифлопол.



Трёхуровневые опорные поручни на входе в учреждение



Поверхности покрытий входных площадок и тамбуров должны быть твердыми, не допускать скольжения при намокании.



Состояние до реализации мероприятий по обеспечению доступности



Трёхуровневые перила с опорными поручнями



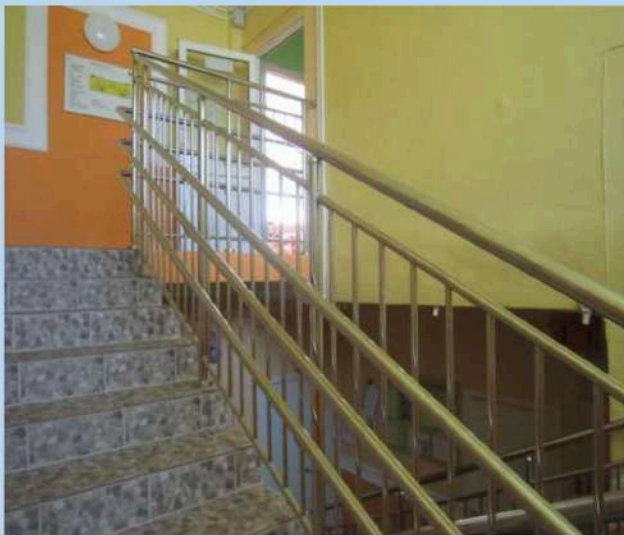
Поручень перил с внутренней стороны лестницы должен быть непрерывным по всей её длине

Лестничные ограждения с опорными поручнями

Высота поручней:

- 50 см.
- 70 см.
- 90 см.

Высота ограждения: 1 м. 10 см.



Поручни округлого сечения диаметром 0,04 м, являются максимально удобными для обхвата рукой

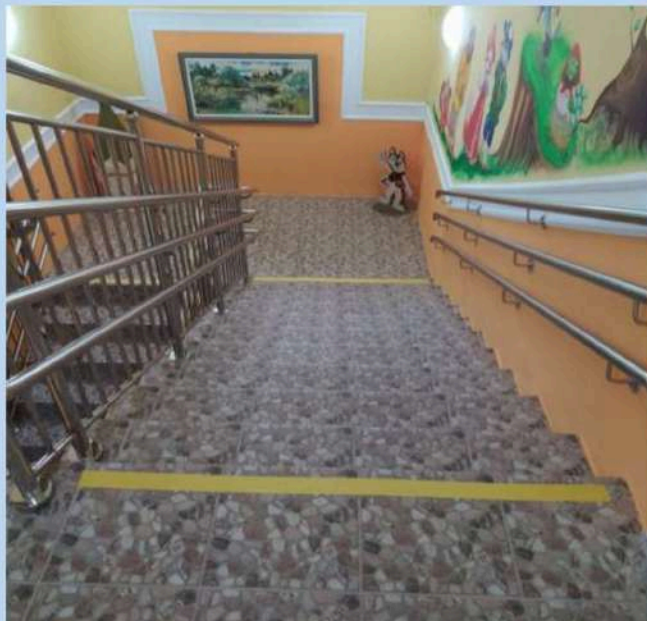


• Пристенные опорные поручни

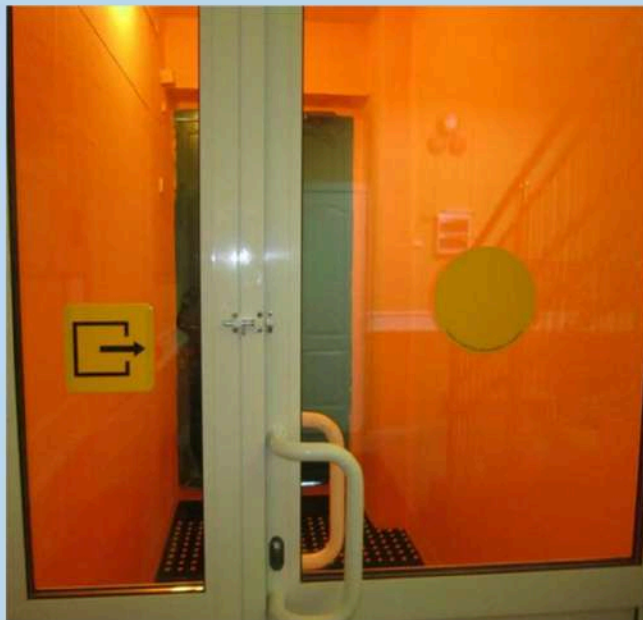


Контрастные сигнальные элементы для возможности их распознавания слабовидящими людьми

маркировка крайних ступеней лестниц



контрастные круги на двери



**Ширина прохода в помещение должна быть не менее 1м 20 см
В полотнах входных дверей следует предусматривать смотровые панели.**



Состояние до реализации мероприятий по обеспечению доступности

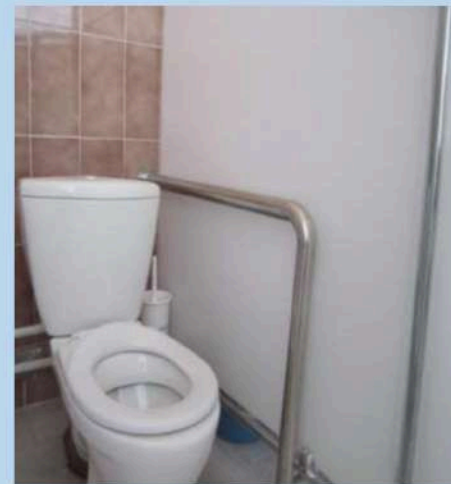
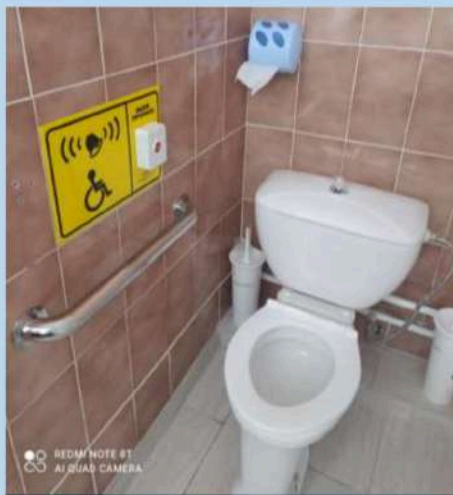
**В ПРОЦЕССЕ: БУДУТ ОБОРУДОВАНЫ ПОРУЧНИ С
УПОРОМ В ПОЛ, УПОРОМ В СТЕНУ,
УСТАНОВЛЕНА КНОПКА ВЫЗОВА ПЕРСОНАЛА,
УСТАНОВЛЕННЫ КАБИНКИ**



**В ПРОЦЕССЕ: БУДУТ ОБОРУДОВАНЫ
ПОРУЧНИ С УПОРОМ В ПОЛ, В СТЕНУ,
УСТАНОВЛЕНА КНОПКА ВЫЗОВА
ПЕРСОНАЛА, УСТАНОВЛЕННЫ
КАБИНКИ.**



Туалетные комнаты оборудованы опорными поручнями

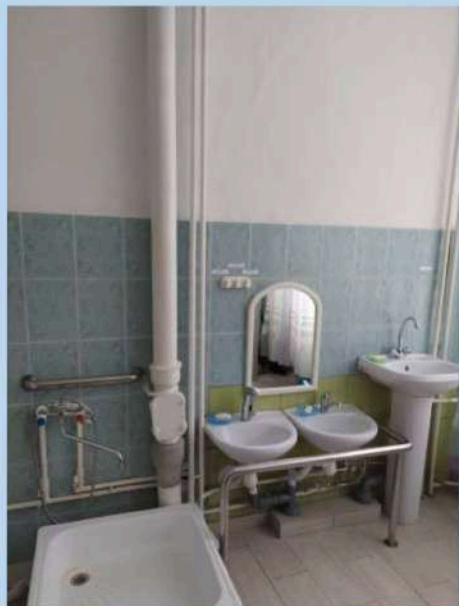


и кнопками вызова персонала

Состояние до реализации мероприятий по обеспечению доступности учреждения



Опорные поручни в туалетной комнате



Сенсорный кран



Поворотное зеркало



Кресло-лестницеход

