



**ПАСПОРТ ДОСТУПНОСТИ**  
объекта социальной инфраструктуры (ОСИ)  
№ 1

**1. Общие сведения об объекте**

- 1.1. Наименование (вид) объекта: Дошкольное учреждение
- 1.2. Адрес объекта: 660079, Красноярский край, г. Красноярск, ул. 60 лет Октября, 85 Б
- 1.3. Сведения о размещении объекта:  
- отдельно стоящее здание 2 этажа, 1 126,6 кв. м  
земельный участок 4 609 кв. м
- 1.4. Год ввода объекта в эксплуатацию: 1966 г.
- 1.5. Дата последнего капитального ремонта: нет
- 1.6. Наименование собственника объекта: муниципальное бюджетное дошкольное образовательное учреждение «Детский сад № 194 комбинированного вида»
- 1.7. Юридический адрес организации (учреждения): 660079, Красноярский край, г. Красноярск, ул. 60 лет Октября, 85Б
- 1.8. Форма собственности объекта: оперативное управление
- 1.9. Пропускная способность объекта: 160 человек.

**2. Характеристика использования объекта**

- 2.1. Сфера деятельности: образование
- 2.2. Виды оказываемых услуг: образование дошкольное, предоставление услуг по дневному уходу за детьми.
- 2.3. Форма оказания услуг: (на объекте, с длительным пребыванием, в т.ч. проживанием, на дому, дистанционно): очная.
- 2.4. Категории обслуживаемого контингента: дети
- 2.5. Категории обслуживаемых инвалидов: инвалиды, передвигающиеся на коляске, инвалиды с нарушениями опорно-двигательного аппарата;

**3. Оценка доступности объекта**

- 3.1. Путь следования к объекту общественного транспорта: тротуар
- 3.2. Путь следования к объекту от ближайшей остановки общественного транспорта:
  - 3.2.1. расстояние: 200 м
  - 3.2.2. время движения (пешком): 3-5 мин.
  - 3.2.3. наличие пешеходного перехода и его характеристика: регулируемый пешеходный переход
  - 3.2.4. Перепады высоты в пути: нет

**3.3. Состояние доступности объекта для инвалидов:**

N п/п	Структурно-функциональные зоны объекта	Состояние доступности объекта
1	Территория, прилегающая к объекту	ДП-В
2	Вход в объект	ДЧ-И(с,г,у)
3	Пути движения внутри объекта (в т.ч. пути эвакуации)	ДЧ-И(с,г,у)

4	Зона целевого назначения объекта	ДЧ-И(с,г,у)
5	Санитарно-гигиенические помещения	ДЧ-И(с,г,у)
6	Система информации и связи	ДЧ-И(с,г,у)

3.4. Заключение о состоянии доступности объекта для инвалидов: территория и объект частично доступен для инвалидов.

#### 4. Рекомендации по адаптации основных структурных элементов объекта

##### 4.1. Требуемые мероприятия по адаптации объекта:

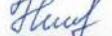
N п/п	Основные структурно-функциональные зоны объекта	Рекомендации по адаптации объекта (вид работы) <*>
1	Территория, прилегающая к зданию (участок)	Не нуждается
2	Вход (входы) в здание	индивидуальное решение с ТСР
3	Путь (пути) движения внутри здания (в т.ч. пути эвакуации)	индивидуальное решение с ТСР
4	Зона целевого назначения здания (целевого посещения объекта)	индивидуальное решение с ТСР
5	Санитарно-гигиенические помещения	индивидуальное решение с ТСР
6	Система информации на объекте (на всех зонах)	индивидуальное решение с ТСР
7	Пути движения к объекту (от остановки транспорта)	индивидуальное решение с ТСР


4.2. Ожидаемый результат (по состоянию доступности) после выполнения работ по адаптации ДП-В

#### 5. Особые отметки

5.1. Паспорт доступности объекта составлен на основании акта обследования объекта от "21" января 2019 г.

Председатель комиссии:  /Давыдова О.Г./  
(подпись/Ф.И.О.)

Члены комиссии:  /Николина М.С./  
(подпись/Ф.И.О.)

 /Жукова И.С./  
(подпись/Ф.И.О.)

## Обозначения и сокращения

### Формы инвалидности

- Г Инвалиды с нарушениями слуха
- К Инвалиды, передвигающиеся на креслах-колясках
- О (ОДА) Инвалиды с нарушениями опорно-двигательного аппарата
- С Инвалиды с нарушениями зрения
- У Инвалиды с нарушениями умственного развития

### Состояние доступности объекта (зоны)

- ДП Доступно полностью
- ДЧ Доступно частично
- ДУ Доступно условно
- "ВНД" Временно недоступно

### Вариант организации доступности объекта (формы обслуживания)

- "А" Доступность всех зон и помещений - универсальная
- "Б" Доступны специально выделенные участки и помещения
- "ДУ" Доступность условная: дополнительная помощь сотрудника,  
услуги на дому, дистанционно
- "ВНД" Не организована доступность

### Вид работ по адаптации (в соответствии с классификатором)

- ТР Текущий ремонт
- ПСД Подготовка проектно-сметной документации
- Стр Строительство
- КР Капитальный ремонт
- Рек Реконструкция
- Орг Организация альтернативной формы обслуживания и другие организационные мероприятия

Паспорт доступности объекта заполняется в соответствии с приказом от 25 декабря 2012 года № 627 «Об утверждении методики, позволяющей объективизировать и систематизировать доступность объектов и услуг в приоритетных сферах жизнедеятельности для инвалидов и других маломобильных групп населения, с возможностью учета региональной специфики».

УТВЕРЖДАЮ

Заведующий МБДОУ № 194

О.Г. Давыдова

"11" 01 2019г.



АКТ ОБСЛЕДОВАНИЯ  
объекта социальной инфраструктуры  
К ПАСПОРТУ ДОСТУПНОСТИ ОСИ  
N 1

МБДОУ № 194

Наименование территориального  
образования субъекта  
Российской Федерации

"11" 01 2019г.

1. Общие сведения об объекте

- 1.1. Наименование (вид) объекта: Дошкольное учреждение
- 1.2. Адрес объекта: 660079, Красноярский край, г. Красноярск, ул. 60 лет Октября, 85 Б.
- 1.3. Сведения о размещении объекта:  
- отдельно стоящее здание 2 этажа, 1 126,6 кв. м  
земельный участок 4 609 кв. м
- 1.4. Год ввода объекта в эксплуатацию: 1966 г.
- 1.5. Дата последнего капитального ремонта: нет
- 1.6. Наименование собственника объекта: муниципальное бюджетное дошкольное образовательное учреждение «Детский сад № 194 комбинированного вида».
- 1.7. Юридический адрес организации (учреждения) 660079, Красноярский край, г. Красноярск, ул. 60 лет Октября, 85 Б.

2. Характеристика деятельности организации на объекте

Образовательная деятельность лиц с ограниченными возможностями здоровья.

3. Состояние доступности объекта

- 3.1. Путь следования к объекту общественного транспорта: тротуар
- 3.2. Путь следования к объекту от ближайшей остановки общественного транспорта:
  - 3.2.1. расстояние 200 м
  - 3.2.2. время движения (пешком) 3-5 мин.
  - 3.2.3. наличие пешеходного перехода и его характеристика: регулируемый пешеходный переход
  - 3.2.4. Перекрестки: нет
  - 3.2.5. Информация на пути следования к объекту: нет
  - 3.2.6. Перепады высоты на пути: бордюры отделяющие дорогу от пешеходной дорожки.

Их обустройство для инвалидов на коляске: нет

- 3.3. Организация доступности объекта для инвалидов - форма обслуживания

N п/п	Категория инвалидов (вид нарушения)	Вариант организации доступности объекта (формы обслуживания) <*>
1	Все категории инвалидов и МГН	
	в том числе инвалиды:	
2	передвигающиеся на креслах-колясках	Б
3	с нарушениями опорно-двигательного аппарата	ДУ
4	с нарушениями зрения	ДУ

5	с нарушениями слуха	ДУ
6	с нарушениями умственного развития	ДУ

### 3.4. Состояние доступности основных структурно-функциональных зон

N п/п	Основные структурно-функциональные зоны	Состояние доступности, в том числе для основных категорий инвалидов <*>	Приложение	
			N на плане	N фото
1	Территория, прилегающая к зданию (участок)	ДП-В		
2	Вход (входы) в здание	ДЧ-И(с,г,у)		
3	Путь (пути) движения внутри здания (в т.ч. пути эвакуации)	ДЧ-И(с,г,у)		
4	Зона целевого назначения здания (целевого посещения объекта)	ДЧ-И(с,г,у)		
5	Санитарно-гигиенические помещения	ДЧ-И(с,г,у)		
6	Система информации и связи (на всех зонах)	ДЧ-И(с,г,у)		
7	Пути движения к объекту (от остановки транспорта)	ДП-В		

<\*> Указывается: ДП-В - доступно полностью всем; ДП-И (К, О, С, Г, У) - доступно полностью избирательно (указать категории инвалидов); ДЧ-В - доступно частично всем; ДЧ-И (К, О, С, Г, У) - доступно частично избирательно (указать категории инвалидов); ДУ - доступно условно, ВНД - недоступно.

3.5. ИТОГОВОЕ ЗАКЛЮЧЕНИЕ о состоянии доступности ОСИ: территория и объект частично доступен для инвалидов.

### 4. Управленческое решение (проект)

#### 4.1. Рекомендации по адаптации основных структурных элементов объекта:

N п/п	Основные структурно-функциональные зоны объекта	Рекомендации по адаптации объекта (вид работы) <*>
1	Территория, прилегающая к зданию (участок)	Не нуждается
2	Вход (входы) в здание	индивидуальное решение с ТСП
3	Путь (пути) движения внутри здания (в т.ч. пути эвакуации)	индивидуальное решение с ТСП
4	Зона целевого назначения здания (целевого посещения объекта)	индивидуальное решение с ТСП

5	Санитарно-гигиенические помещения	индивидуальное решение с ТСП
6	Система информации на объекте (на всех зонах)	индивидуальное решение с ТСП
7	Пути движения к объекту (от остановки транспорта)	Не нуждается
8	Все зоны и участки	

<\*> Указывается один из вариантов (видов работ): не нуждается; ремонт (текущий, капитальный); индивидуальное решение с ТСП; технические решения невозможны - организация альтернативной формы обслуживания.

4.2. Период проведения работ:

4.3. Ожидаемый результат (по состоянию доступности) после выполнения работ по адаптации: ДЧ-В

Оценка результата исполнения программы, плана (по состоянию доступности):

4.4. Для принятия решения требуется, не требуется (нужное подчеркнуть): согласование Министерства образования Красноярского края

4.4.2. согласование работ с надзорными органами (в сфере проектирования и строительства, архитектуры, охраны памятников, другое - указать)

4.4.3. техническая экспертиза; разработка проектно-сметной документации;

4.4.4. согласование с вышестоящей организацией (собственником объекта);

4.4.5. согласование с общественными организациями инвалидов \_\_\_\_\_;

4.4.6. другое \_\_\_\_\_.

Имеется заключение уполномоченной организации о состоянии доступности объекта (наименование документа и выдавшей его организации, дата), прилагается: не имеется.

4.7. Информация может быть размещена (обновлена) на Карте доступности субъекта Российской Федерации <http://www.dou194.ru>  
(наименование сайта, портала)

#### ПРИЛОЖЕНИЯ:

Результаты обследования:

1. Территории, прилегающей к объекту
2. Входа (входов) в здание
3. Путей движения в здании
4. Зоны целевого назначения объекта
5. Санитарно-гигиенических помещений
6. Системы информации (и связи) на объекте

Результаты фотофиксации на объекте \_\_\_\_\_ на 5 л.

Позтажные планы \_\_\_\_\_ на 2 л.

Другое (в том числе дополнительная информация о путях движения к объекту)

---



---



---

Руководитель  
рабочей группы Заведующий МБДОУ № 194 Давыдова О.Г.  
(Должность, Ф.И.О.)



(Подпись)

Члены рабочей группы Заместитель заведующего по УВР Николаина М.С.  
(Должность, Ф.И.О.)  
Заместитель заведующего по АХР Жукова Л.С.  
(Должность, Ф.И.О.)

(Подпись)

(Подпись)

В том числе:

представители общественных  
организаций инвалидов председатель М.О. РОВ  
(Должность, Ф.И.О.)

(Подпись)



(Должность, Ф.И.О.)

(Подпись)

Управленческое решение согласовано " " 20\_\_ г.  
(протокол N \_\_\_\_\_)  
Комиссией (название) \_\_\_\_\_



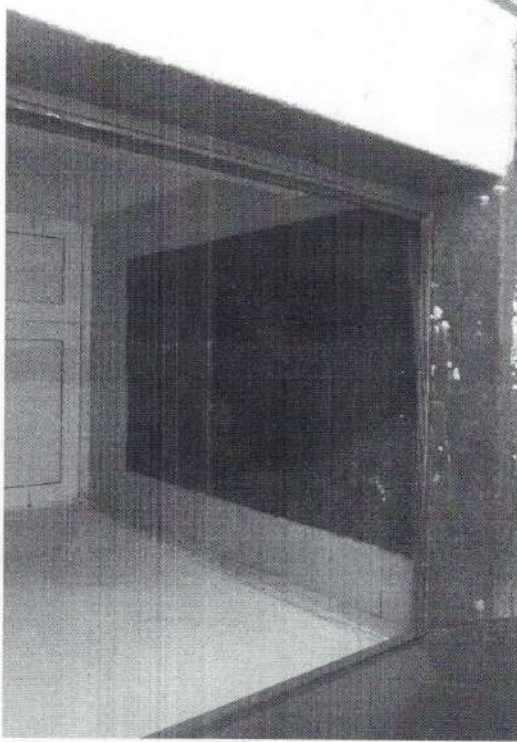
1300 W  
 1  
 1151



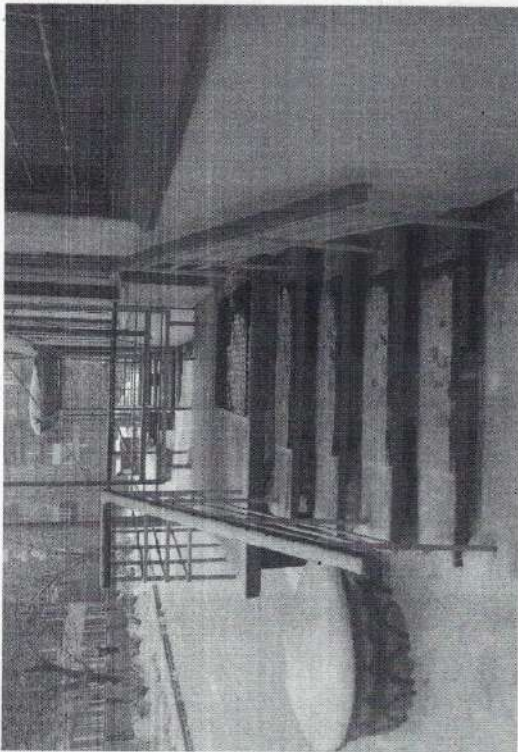
2 310 JK  
1 1  
1 1



N3

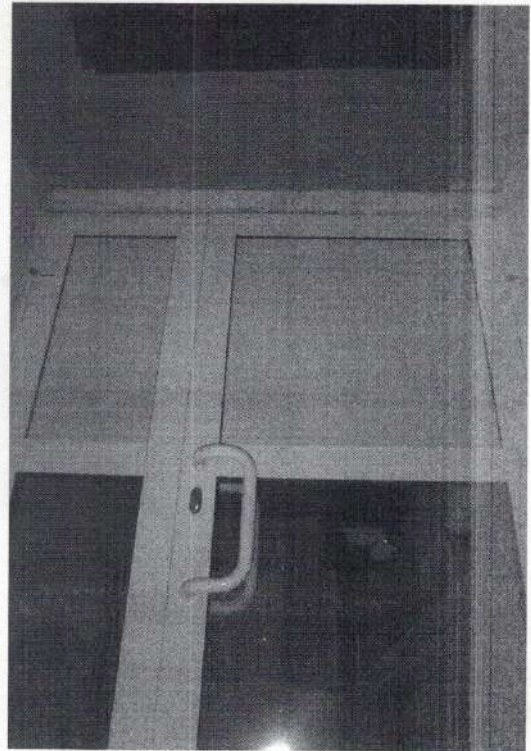


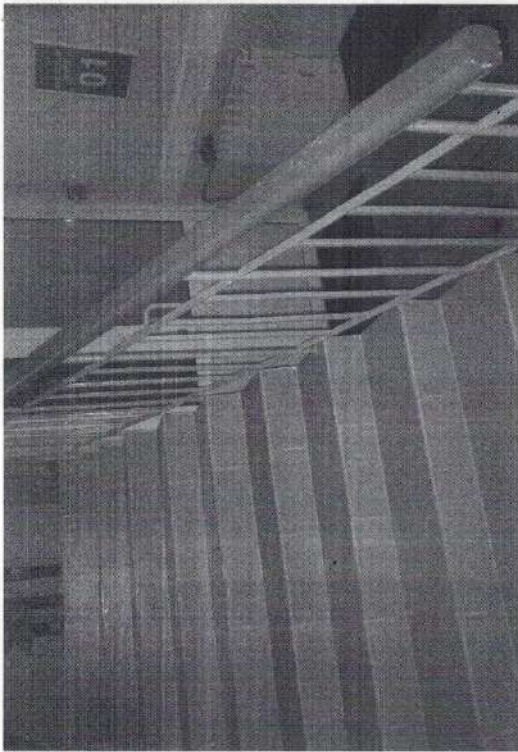
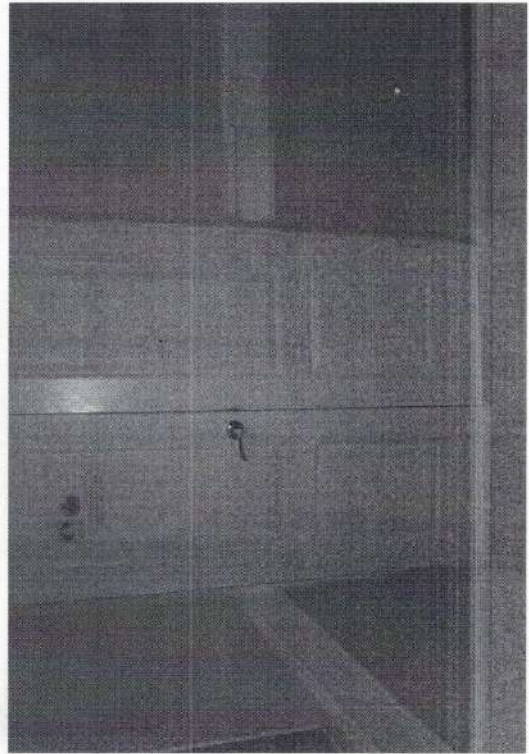
N2



N1

N4





5M

9M

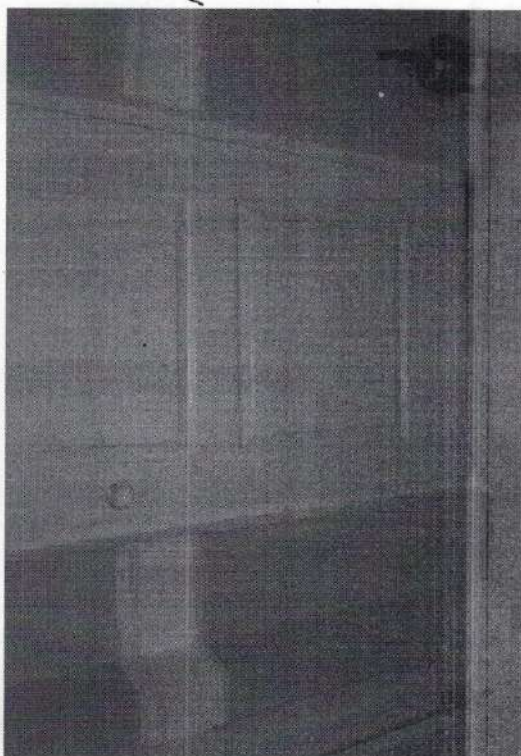


12

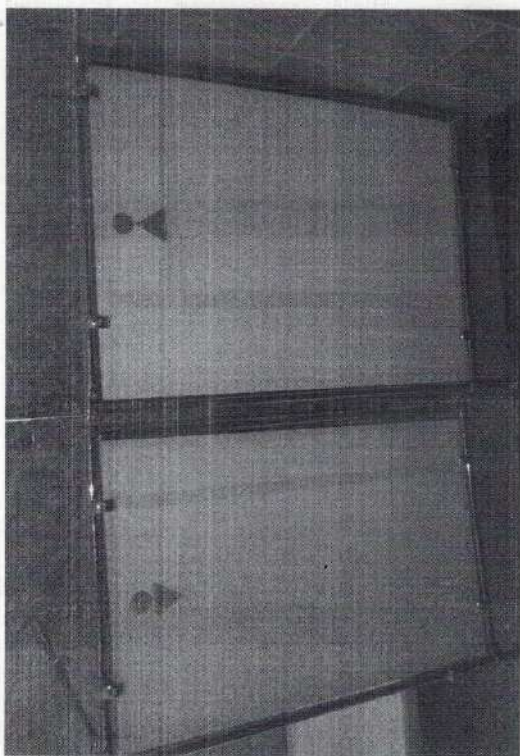
№9



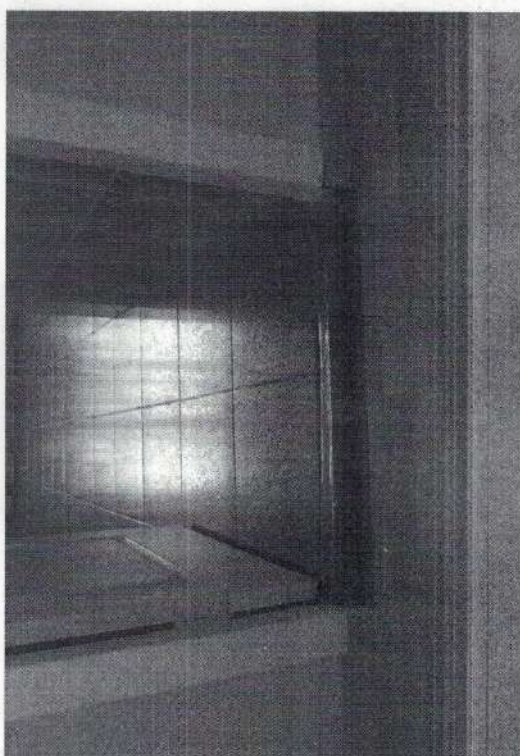
№8

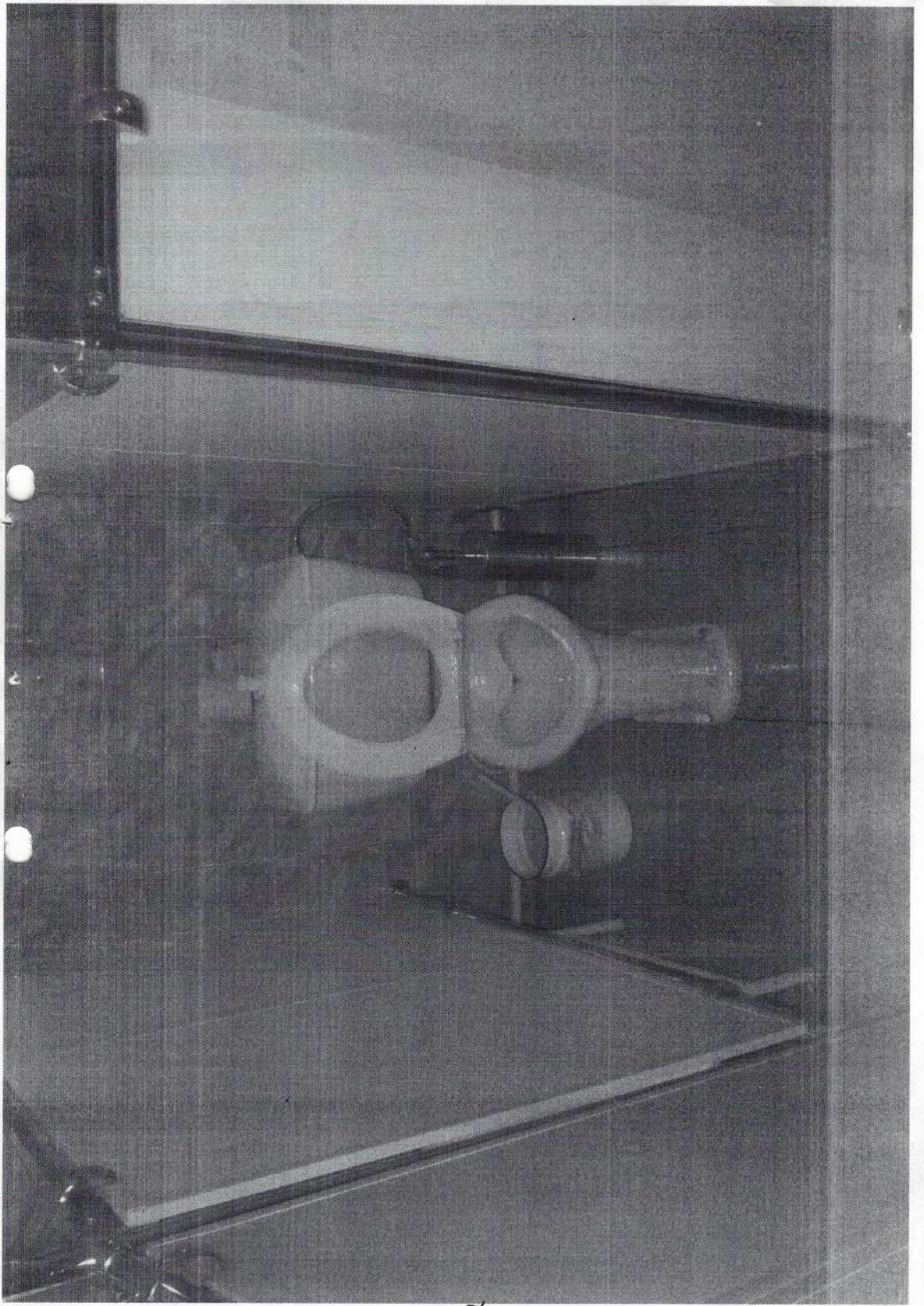


№11



№10





**МУНИЦИПАЛЬНОЕ БЮДЖЕТНОЕ ДОШКОЛЬНОЕ  
ОБРАЗОВАТЕЛЬНОЕ УЧРЕЖДЕНИЕ  
«ДЕТСКИЙ САД № 194 КОМБИНИРОВАННОГО ВИДА» (МБДОУ № 194)**  
ул. 60 лет Октября, 85 «Б», г. Красноярск, 660079, тел/факс (8-391) 233-17-47,  
E-mail:ds194@list.ru  
ОГРН 1022402308334, ИНН/КПП 2464033592/246401001

---

**Акт визуального осмотра**  
лестничных клеток и крылец МБДОУ № 194  
по адресу: г. Красноярск, ул. 60 лет Октября, 85 Б

г. Красноярск

«27» января 2020г.

1. Название здания (сооружения) – МБДОУ № 194
2. Адрес: г. Красноярск, 60 лет Октября, 85 Б
3. Учредитель – Главное управление образования администрации города Красноярска
4. Пользователи - МБДОУ № 194
5. Год постройки – 1965г.
6. Материал стен – плита
7. Этажность – 2 эт.
8. Наличие подвала – да

**Комиссия в составе:**

инженер МКУ ЦОБФУОО - А.М. Дрюпина  
заведующий МБДОУ № 194 - председатель комиссии О.Г. Давыдова  
заместитель заведующего по АХР МБДОУ № 194 – Л.С. Жукова

**В ходе осмотра было установлено:**

1. Высота ограждений крылец – 85 см, высота ограждений лестничных клеток – 90 см.
2. Расстояние между вертикальными элементами ограждения на крыльцах – 60 см, расстояние между вертикальными элементами ограждения на лестничных клетках – 15 см.
3. Ослабление крепления ограждений.
4. Деревянные поручни имеют зазубрины, многослойное лако-красочное покрытие разрушено, отсутствует свободное скольжение руки.
5. На металлических частях ограждений присутствуют очаговые следы ржавчины, непровары.
6. Пристенные поручни на лестничных клетках отсутствуют.
7. Опорный поручень для воспитанников на лестничных клетках расположен на высоте 50 см, многослойное лако-красочное покрытие разрушено, отсутствует свободное скольжение руки.
8. Опорный поручень для воспитанников на крыльцах отсутствует.

Установка дополнительных элементов к существующей ограждающей конструкции не представляется возможным, ввиду их неудовлетворительного технического состояния (ослабление крепления ограждений и поручней, деформация элементов).

Лестничные ограждения имеют широкое расстояние между элементами, что затрудняет безопасное использование маломобильными обучающимися.

Ширина перил существующего ограждения не соответствует п.6.2.12. СП 59.13330.2016, что не позволяет произвести оптимальный хват рукой.

**Выводы:** Травмобезопасное устройство дополнительных поручней и усиление привезти невозможно, требуется демонтаж имеющихся ограждений и полная замена на ограждения соответствующие требованиям безопасной эксплуатации детьми - инвалидами.

В результате обследования лестничных клеток и крылец МБДОУ № 194, по адресу: г. Красноярск, ул. 60 лет Октября, 85Б **рекомендовано** - составить локально-сметный расчет на замену ограждений лестничных клеток и крылец и оборудование пристенных трехуровневых опорных поручней.

Подписи:

инженер МКУ ЦОБФУОО

заведующий МБДОУ № 194  
председатель комиссии

заместитель заведующего  
по АХР МБДОУ № 194



Дрюпина А.М.

Давыдова О.Г.,

Жукова Л.С.,